

Le bocage

un atout pour nos territoires

Quels liens entre le bocage et la qualité des eaux ?



7 m³ d'eau de pluie stockés sous un mètre de haie

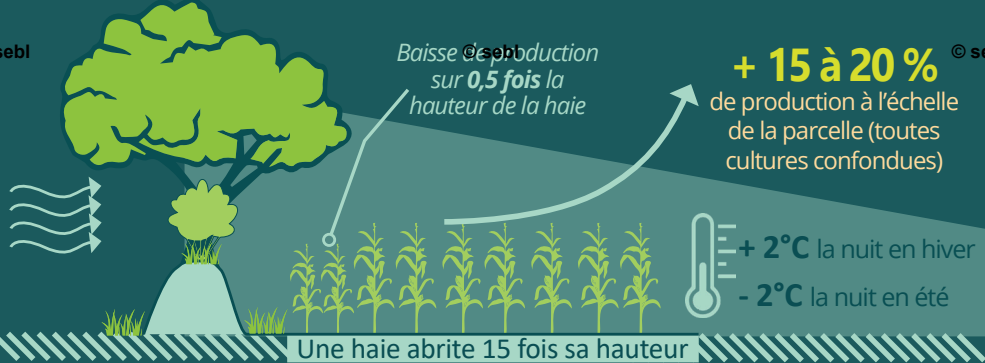


2/3 des particules d'un sol sont maintenues dans les parcelles

- ✓ **limite** le ruissellement,
- ✓ **réduit** l'intensité des crues,
- ✓ **évite** la dérive des produits phytosanitaires et des contaminations,
- ✓ **maintient** les berges.

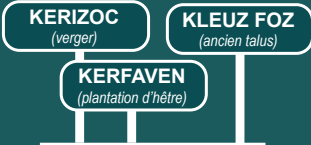
Pourquoi et comment former un brise-vent efficace ?

Privilégier une haie d'arbres et d'arbustes **semi-perméable**
(une haie totalement imperméable accentue les effets de turbulence au milieu de la parcelle)



Comment le bocage s'inscrit dans notre patrimoine ?

De nombreux noms de quartiers font références au bocage



c'est un **héritage collectif**, un patrimoine à valoriser.

Le bocage est une **spécificité paysagère** de notre territoire. D'anciennes haies révèlent les **savoir-faire agricoles**.



Pourquoi et comment accueillir + d'auxiliaires de culture ?

Certains carabes (petits coléoptères vivants dans les haies) consomment



125 pucerons/jour

des limaces, escargots, doryphores pouvant peser jusqu'à

3 fois leurs poids en une journée.

Un couple de mésanges bleues et ses petits consomment quotidiennement coléoptères, chenilles, pucerons, punaises, mouches, larves et œufs d'insectes ce qui représente



10 000 insectes par an.

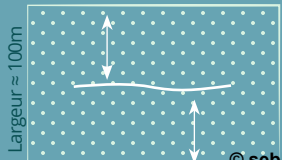
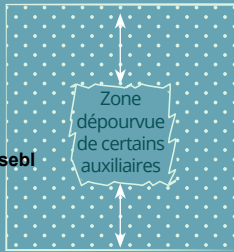
70%

des cultures dépendent de l'activité des pollinisateurs (abeilles, bourdons, ...).



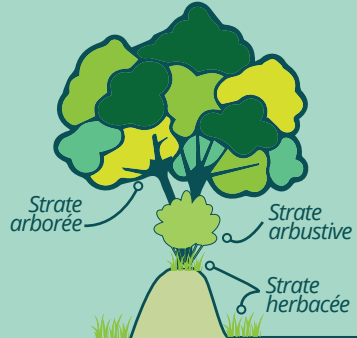
4 espèces de chauves-souris dépendent directement du bocage. Elles ingèrent jusqu'à **3000** insectes par nuit.

OBJECTIF : + d'auxiliaires de culture et de biodiversité
- de ravageurs par la création d'un équilibre



Certains auxiliaires (comme les carabes) ne se déplacent que sur une bande de 50 m max.

Maintenir 3 strates



Favoriser les parcelles rectangulaires

Les **essences locales** permettent d'héberger un plus grand nombre d'auxiliaires.



Les essences à favoriser

Le **chêne** peut héberger jusqu'à **280 espèces** d'insectes différents.



3 à 4 espèces d'arbres et d'arbustes dans une haie permettent de **multiplier par 10** la biodiversité.



Les **Cyprès** et **Thuya** sont à éviter. Seulement 2 ou 3 espèces d'oiseaux y nichent et quasiment pas d'insectes. De plus, à l'échelle d'une parcelle, ils sont de mauvais brise-vent.

Comment planter et entretenir ?

LE PROGRAMME **BREIZH BOCAGE** Les travaux de talutage et de plantation peuvent être financés de **80 à 100 %** *.

MAEC BOCAGE Des aides sur la gestion durable des haies existent (ex: entretien pied à pied à **0,80 € / ml** chaque année ...)*.

* sous conditions, pour plus d'information contactez le Syndicat.