



LE COMPOSTAGE, les bonnes infos pour s'y mettre

QU'EST-CE QUE JE COMPOSTE ?

LES DÉCHETS DE MA CUISINE



**Coquilles d'oeufs
et de moules**



Pain



**Restes alimentaires
(y compris soupe, sauce)**



**Produits laitiers
périmés**



**Filtres à café, marc de café,
sachets de thé (sauf sachet
en nylon ou avec agrafe)**



**Épluchures de tous les fruits et
légumes (y compris les agrumes,
pommes de terre, fruits moisis)**



**Coques de fruits secs,
noyaux, pépins**



Litière animale (uniquement en
sciure ou copeaux). *Il est conseillé
de réaliser un compost à part avec
les excréments, compost à réserver
aux fleurs et arbres fruitiers.*



**Sciure et copeaux de bois non traités,
essuies-tout, rouleau d'essuie-tout, carton brun
coupé en morceaux, boîtes à oeufs en carton**

AVEC EXPÉRIENCE



**Déchets de viande,
poisson, gras**



**Crustacés
(écraser les morceaux)**



Huile végétale

**Déchets à
enfouir dans
un compost en
activité depuis
au moins 3 mois
afin d'éviter les
odeurs**

LES DÉCHETS DE MON JARDIN



Feuilles mortes



Tonte de pelouse
(en petite quantité ou
préalablement séchée)



Broyat de bois



Déchets du potager



Paille, écorces



Fleurs et plantes fanées



**Brindilles, petites tailles d'arbustes,
tailles de haies broyées à la tondeuse**
(diamètre < 1 cm)

EN PETITE QUANTITÉ



**Racines des plantes
vivaces sèches et
plantes malades**



Aiguilles de pin
(en petite quantité,
privilégier le paillage)



**Gros branchages (préalablement
broyés ou coupés) et végétaux à
décomposition lente**

QU'EST-CE QUE JE **NE** COMPOSTE **PAS** ?

LES DÉCHETS DE MA CUISINE



Balayures



**Étiquettes des fruits et
matière plastique**



Cendres en grosse quantité
(à saupoudrer sur votre pelouse)



Coquillages durs
(type St Jacques, palourdes,
coques, huîtres)

LES DÉCHETS DE MON JARDIN



**Tailles de tuyas,
eucalyptus et résineux**

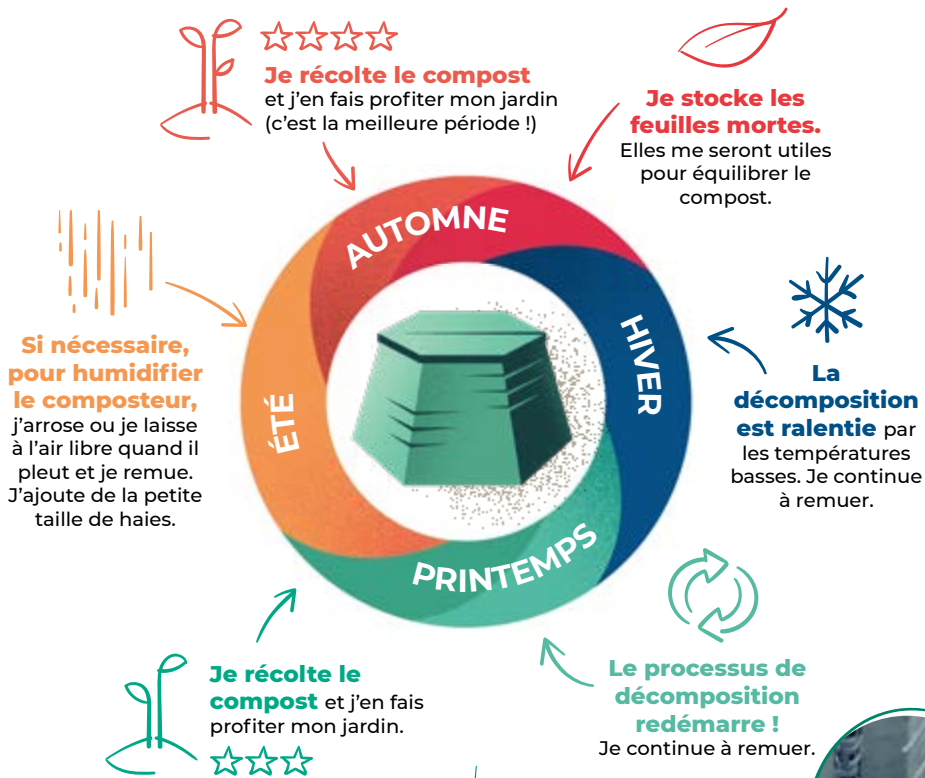


Plantes à graines



ASTUCES

Je dépose mes déchets au composteur toute l'année !



Anti-moucherons

En cas d'apparition de moucherons, je recouvre avec des feuilles mortes, de la pelouse sèche, des petites tailles de haies ou je prends l'habitude d'enfourer mes apports !

Anti-intrusion

Pour éviter d'éventuels nuisibles, je positionne un grillage métallique à maille fine (max 1cm*1cm) sous le composteur. Le grillage doit dépasser de tout côté. Je laisse le couvercle toujours fermé.



3 RÈGLES D'OR

1

JE DIVERSIFIE MON MÉLANGE

Humide (restes alimentaires, tontes...)



Sec (branches broyées, paille, essuie-tout, petites tailles de haies...)

Fin (tonte, épiluchures)



Grossier (taille...)

JE VÉRIFIE L'HUMIDITÉ

2

**Je prends une poignée de compost.
La matière doit coller à la main mais rien ne doit couler.**

Trop humide : la matière est lourde, difficile à remuer, les odeurs apparaissent.

Solution : j'ajoute des copeaux, du carton brun en morceaux, des essuies-tout, des feuilles mortes ou des tailles de haies, et je remue.

Pas assez humide : la matière est sèche et ne se décompose plus, il y a beaucoup de cloportes sur les parois du composteur.

Solution : je laisse le couvercle ouvert jusqu'à la prochaine pluie ou j'arrose avec de l'eau de récupération et je remue.

3

J'AÈRE



La fourche



La griffe de rocaille

Je mélange avec un **outil** pour apporter de l'oxygène et permettre une dégradation plus rapide et sans odeur. Une fois par semaine c'est l'idéal.



La tige aératrice



Le brass compost



LE COMPOST, DE L'OR POUR MON JARDIN

Je peux récolter le compost
quand il est bien noir, qu'on ne reconnaît
plus les déchets et qu'il y a moins de
petites bêtes !

*Dans le potager,
dans le verger, sur
une pelouse, dans les
massifs de fleurs, au
pied des rosiers, dans
les jardinières... Je
dépose le compost en
surface, sans l'enfourir
dans la terre. Si besoin,
je peux griffer un peu
en surface et recouvrir
le compost d'un
paillage : c'est l'idéal !*



4 BONNES RAISONS

1

C'est dans la nature des choses

Le compostage est un processus naturel qui décompose les déchets organiques de la cuisine et du jardin grâce aux micro-organismes, champignons et animaux du sol.

2

C'est moins de déchets dans ma poubelle

Ces déchets ne sont plus collectés et incinérés, mais valorisés !
Cela représente 60 kg/an/pers. de moins dans la poubelle !
À cela s'ajoute les déchets végétaux déposés en déchèterie.

3

C'est bon pour mon jardin

Ces déchets sont transformés en un engrais 100% naturel et d'excellente qualité : le compost.

4

C'est simple !

Comme vous le verrez dans ce guide, vous aurez peu de choses à faire, la nature le fait à votre place !

BESOIN DE CONSEILS :
Contactez la Communauté
de Communes du Pays des Abers
02 98 37 66 00 choix 2
biodechets@pays-des-abers.fr
www.paysdesabers.bzh