



# LE COMPOSTAGE,

*les bonnes infos pour s'y mettre*

# QU'EST-CE QUE JE COMPOSTE ?

## LES DÉCHETS DE MA CUISINE



Coquilles d'oeufs  
et de moules



Pain



Restes alimentaires  
(y compris soupe, sauce)



Produits laitiers  
périmés



Filtres à café, marc de café,  
sachets de thé (sauf sachet  
en nylon ou avec agrafe)



Épluchures de tous les fruits et  
légumes (y compris les agrumes,  
pommes de terre, fruits moisissus)



Coques de fruits secs,  
noyaux, pépins



Litière animale (uniquement en  
sciure ou copeaux). Il est conseillé  
de réaliser un compost à part avec  
les excréments, compost à réserver  
aux fleurs et arbres fruitiers.



Sciure et copeaux de bois non traités,  
essuies-tout, rouleau d'essuie-tout, carton brun  
coupé en morceaux, boîtes à oeufs en carton

## AVEC EXPÉRIENCE



Déchets de viande,  
poisson, gras



Crustacés  
(écraser les morceaux)



Huile végétale

Déchets à  
enfouir dans  
un compost en  
activité depuis  
au moins 3 mois  
afin d'éviter les  
odeurs



## LES DÉCHETS DE MON JARDIN



**Feuilles mortes**



**Tonte de pelouse**  
(en petite quantité ou  
préalablement séchée)



**Broyat de bois**



**Déchets du potager**



**Paille, écorces**



**Fleurs et plantes fanées**



**Brindilles, petites tailles d'arbustes,  
tailles de haies broyées à la tondeuse**  
(diamètre < 1 cm)

## EN PETITE QUANTITÉ



**Racines des plantes  
vivaces sèches et  
plantes malades**



**Aiguilles de pin**  
(en petite quantité,  
privilégier le paillage)



**Gros branchages (préalablement  
broyés ou coupés) et végétaux à  
décomposition lente**

# QU'EST-CE QUE JE **NE** COMPOSTE **PAS** ?

## LES DÉCHETS DE MA CUISINE



**Balayures**



**Étiquettes des fruits et  
matière plastique**



**Cendres en grosse quantité**  
(à saupoudrer sur votre pelouse)



**Coquillages durs**  
(type St Jacques, palourdes,  
coques, huîtres)

## LES DÉCHETS DE MON JARDIN



**Tailles de tuyas,  
eucalyptus et résineux**

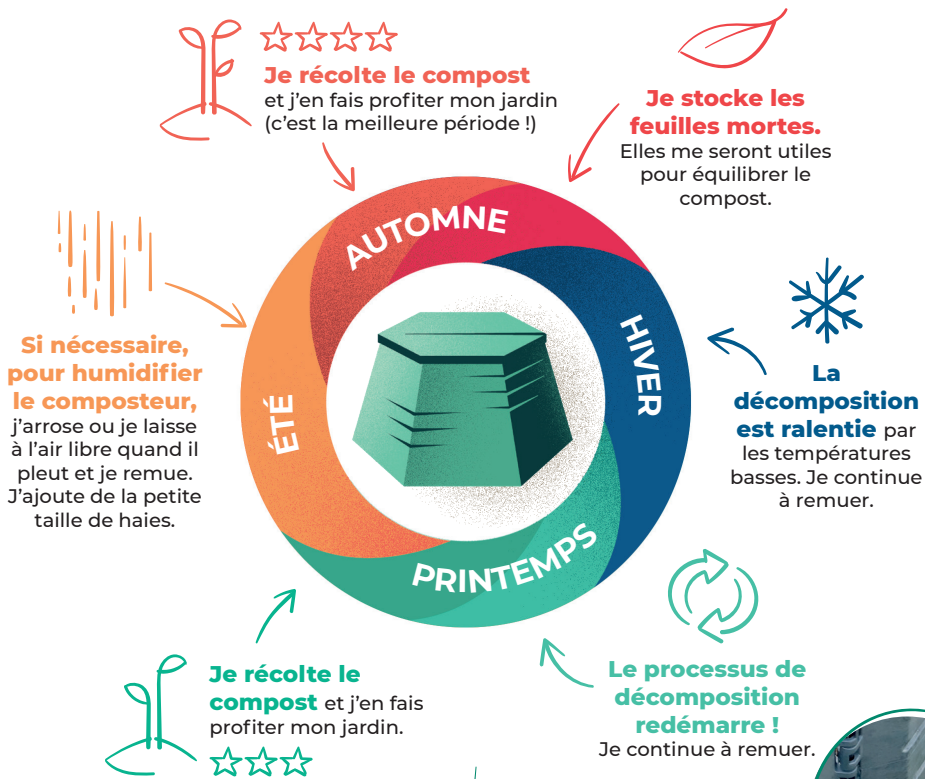


**Plantes à graines**



# ASTUCES

Je dépose mes déchets au composteur toute l'année !



## Anti-moucheron

En cas d'apparition de moucheron, je recouvre avec des feuilles mortes, de la pelouse sèche, des petites tailles de haies ou je prends l'habitude d'enfourer mes apports !

## Anti-intrusion

Pour éviter d'éventuels nuisibles, je positionne un grillage métallique à maille fine (max 1cm\*1cm) sous le composteur. Le grillage doit dépasser de tout côté. Je laisse le couvercle toujours fermé.

# 3 RÈGLES D'OR

1

## JE DIVERSIFIE MON MÉLANGE

**Humide** (restes alimentaires, tontes...)



**Sec** (branches broyées, paille, essuie-tout, petites tailles de haies...)

**Fin** (tonte, épiluchures)



**Grossier** (taille...)

## JE VÉRIFIE L'HUMIDITÉ

2

**Je prends une poignée de compost.  
La matière doit coller à la main mais rien ne doit couler.**

**Trop humide :** la matière est lourde, difficile à remuer, les odeurs apparaissent.

**Solution :** j'ajoute des copeaux, du carton brun en morceaux, des essuies-tout, des feuilles mortes ou des tailles de haies, et je remue.

**Pas assez humide :** la matière est sèche et ne se décompose plus, il y a beaucoup de cloportes sur les parois du composteur.

**Solution :** je laisse le couvercle ouvert jusqu'à la prochaine pluie ou j'arrose avec de l'eau de récupération et je remue.

3

## J'ÀÈRE



La fourche



La griffe de rocaille

Je mélange avec un **outil** pour apporter de l'oxygène et permettre une dégradation plus rapide et sans odeur. Une fois par semaine c'est l'idéal.



La tige aératrice




Le brass compost





# LE COMPOST, DE L'OR POUR MON JARDIN

Je peux récolter le compost  
quand il est bien noir, qu'on ne reconnaît  
plus les déchets et qu'il y a moins de  
petites bêtes !



*Dans le potager,  
dans le verger, sur  
une pelouse, dans les  
massifs de fleurs, au  
pied des rosiers, dans  
les jardinières... Je  
dépose le compost en  
surface, sans l'enfouir  
dans la terre. Si besoin,  
je peux griffer un peu  
en surface et recouvrir  
le compost d'un  
paillage : c'est l'idéal !*

# 4 BONNES RAISONS



1

*C'est dans la nature  
des choses*

Le compostage est un processus naturel qui décompose les déchets organiques de la cuisine et du jardin grâce aux micro-organismes, champignons et animaux du sol.

2

*C'est moins de déchets  
dans ma poubelle*

Ces déchets ne sont plus collectés et incinérés, mais valorisés !  
Cela représente 60 kg/an/pers. de moins dans la poubelle !  
À cela s'ajoute les déchets végétaux déposés en déchèterie.

3

*C'est bon  
pour mon jardin*

Ces déchets sont transformés en un engrais 100% naturel et d'excellente qualité : le compost.

4

*C'est simple !*

Comme vous le verrez dans ce guide, vous aurez peu de choses à faire, la nature le fait à votre place !

**BESOIN DE CONSEILS :**  
contactez votre Communauté  
de Communes  
02 98 85 30 15  
preventiondechets@pays-des-abers.fr

